

بسم الله الرحمن الرحيم

جامعة الشارقة

كلية الشريعة والدراسات الإسلامية

مؤتمر حول التفسير الموضوعي - الواقع وآفاق المستقبل

دراسة حول

التفسير الموضوعي بالجامعات السودانية

د/ احمد مصطفى محمد منصور



بسم الله الرحمن الرحيم

الحمد لله رب العالمين
والصلاة والسلام على إمام المتقين وعلى آله وصحبه والتابعين
بإحسان إلى يوم الدين .

وبعد

فإن خير ما يقصده المسلم ابتغاء الفوز في الدارين هو الاعتصام
بحبل الله المتين و الاستمداد من فيضه العظيم وهو أجدر ما تتوجه
إليه الهمم لنيل العلم والمعرفة فهو المعجزة الخالدة والمعين الذي لا
ينضب و لا يخلق من كثرة الرد، وطلباً للمعالي والسير في دربها
تشبها بالأكرمين فقد وجدت نفسي أتوق لأن أكون من طلاب
المسترشدين بهذا الهدى العظيم .

ولذا فمجرد معرفتي بانعقاد هذا المؤتمر الرائد في مجال
التفسير الموضوعي سارعت إلى كتابة بحث أنال به شرف
المشاركة في اللقاء العلمي المبارك وقد تعددت الآراء عندي حيناً
ثم توحدت أخيراً للكتابة حول واقع التفسير الموضوعي بالجامعات
السودانية تطبيقاً على طلاب كلية القرآن الكريم بجامعة القرآن
الكريم وطلاب كلية أصول الدين بجامعة أم درمان الإسلامية وذلك
بحسبان أن هاتين الكليتين لهما السبق في هذا المجال من بين كليات
الجامعتين اللتين تتبوان المقام الأسمى في مجال الدراسات الإسلامية
بالسودان الذي يعتبر من الدول التي تعنى بموضوع الدراسات
الإسلامية بكافة المراحل التعليمية ، هذا وقد كانت الدراسة عبارة
عن استبيان للطلاب حول التفسير الموضوعي في المقررات
الجامعية وذلك بحسبان أن الطالب هو العنصر الأهم في العملية
التعليمية فنجاح العملية التعليمية يقرره مستوى الإفادة التي نالها
الطالب من مكونات المنهج .

وقد جاء الاستبيان حول الموضوعات الآتية :-



- الأول :تاريخ الإمام بمفهوم التفسير الموضوعي .
- الثاني : أفراد منهج التفسير الموضوعي بالدراسة .
- الثالث : الفئة التي ينبغي أن يستهدفها المنهج .
- الرابع : التقييم الكمي لمنهج التفسير الموضوعي بالجامعة .
- الخامس : التقييم النوعي لمنهج التفسير الموضوعي بالجامعة .
- السادس : الأسلوب المتبع في عرض وتدریس منهج التفسير الموضوعي بالجامعة .
- السابع : المراجع والمصادر المتاحة حول التفسير الموضوعي .
- الثامن : استعداد الطلاب لإلقاء المحاضرة حول التفسير الموضوعي .
- التاسع : رغبة الطلاب في إجراء دراسات عليا حول التفسير الموضوعي .
- العاشر : نظرة الطلاب لمستقبل التفسير الموضوعي .

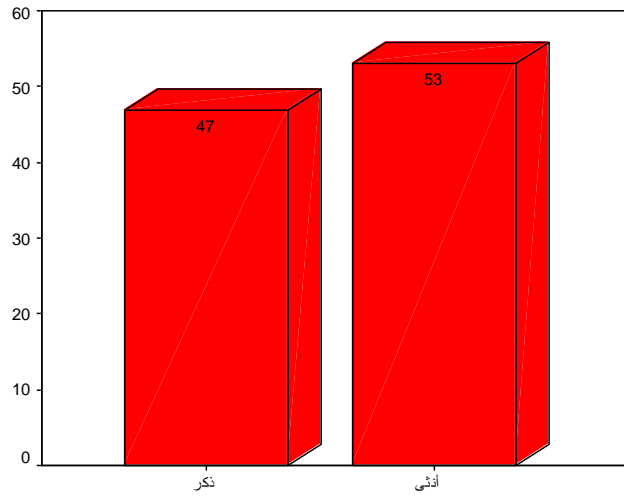
وختاماً : كان القيام بتسجيل البيانات الواردة من قبل الطلاب وتحليلها و الخروج بنتائجها .
والله اسأله التوفيق والسداد
وأخر دعوانا الحمد لله رب العالمين



بسم الله الرحمن الرحيم

النوع

	Frequency	Percent	Valid Percent	Cumulative Percent
Valid ذكر	122	46.9	46.9	46.9
أنثى	138	53.1	53.1	100.0
Total	260	100.0	100.0	

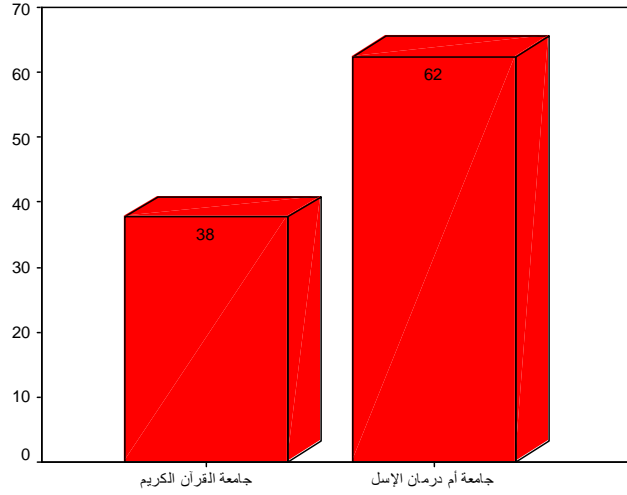


النوع



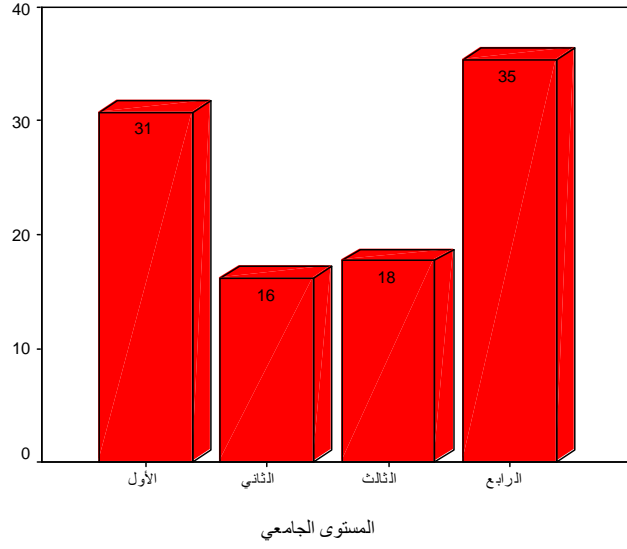
الجامعة

	Frequency	Percent	Valid Percent	Cumulative Percent
Valid جامعة القرآن الكريم	98	37.7	37.7	37.7
جامعة أم درمان الإسلامية	162	62.3	62.3	100.0
Total	260	100.0	100.0	



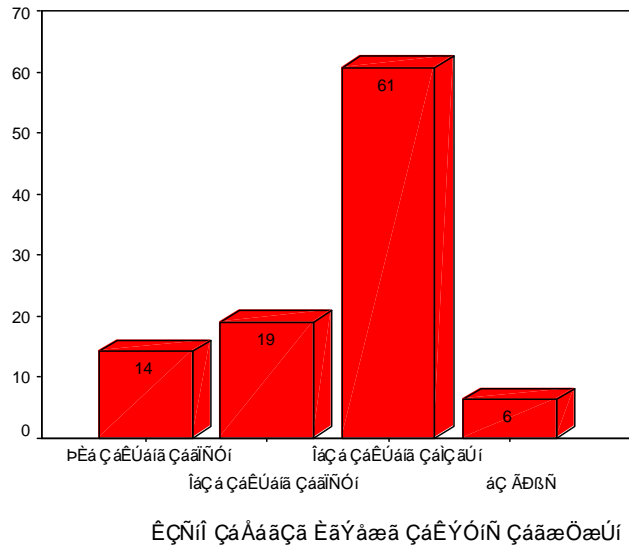
المستوى الجامعي

		Frequency	Percent	Valid Percent	Cumulative Percent
Valid	الأول	80	30.8	30.8	30.8
	الثاني	42	16.2	16.2	46.9
	الثالث	46	17.7	17.7	64.6
	الرابع	92	35.4	35.4	100.0
Total		260	100.0	100.0	



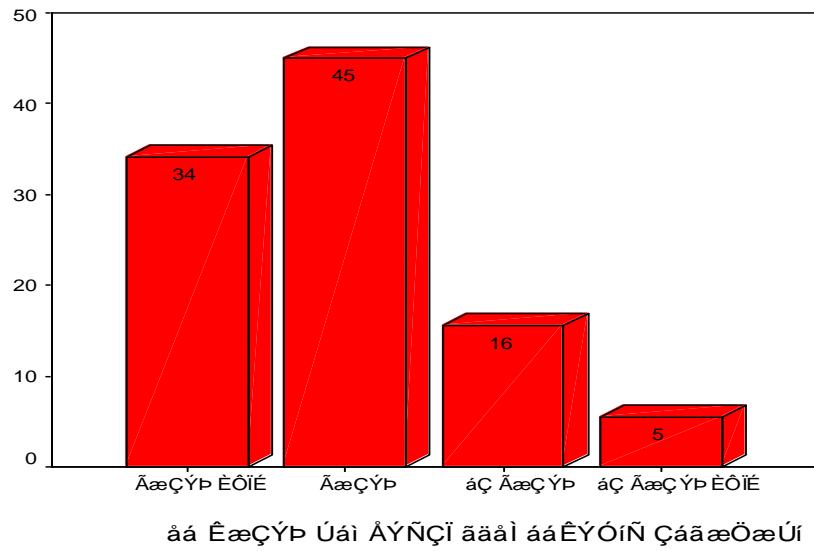
تاريخ الإمام بمفهوم التفسير الموضوعي

	Frequency	Percent	Valid Percent	Cumulative Percent
Valid قبل التعليم المدرسي	36	13.8	14.2	14.2
خلال التعليم المدرسي	48	18.5	18.9	33.1
خلال التعليم الجامعي	154	59.2	60.6	93.7
لا أذكر	16	6.2	6.3	100.0
Total	254	97.7	100.0	
Missing System	6	2.3		
Total	260	100.0		



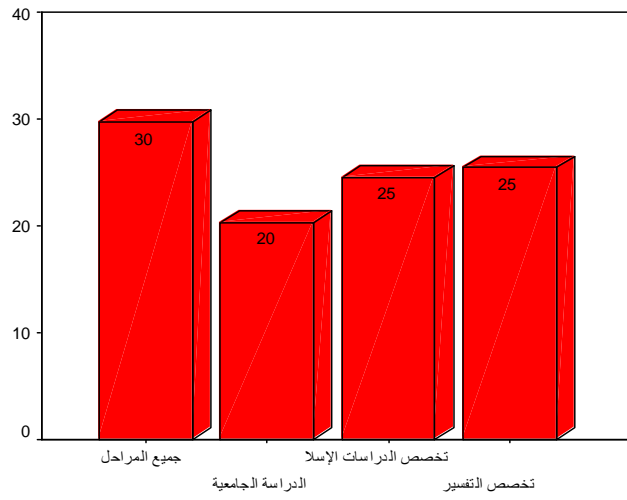
هل توافق على أفراد منهج للتفسير الموضوعي

	Frequency	Percent	Valid Percent	Cumulative Percent
Valid				
أوافق بشدة	88	33.8	34.1	34.1
أوافق	116	44.6	45.0	79.1
لا أوافق	40	15.4	15.5	94.6
لا أوافق بشدة	14	5.4	5.4	100.0
Total	258	99.2	100.0	
Missing System	2	.8		
Total	260	100.0		

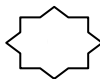


الفئة التي ترى أن تستهدف بالمنهج

		Frequency	Percent	Valid Percent	Cumulative Percent
Valid	جميع المراحل	70	26.9	29.7	29.7
	الدراسة الجامعية	48	18.5	20.3	50.0
	تخصص الدراسات الإسلامية	58	22.3	24.6	74.6
	تخصص التفسير	60	23.1	25.4	100.0
	Total	236	90.8	100.0	
Missing	System	24	9.2		
Total		260	100.0		

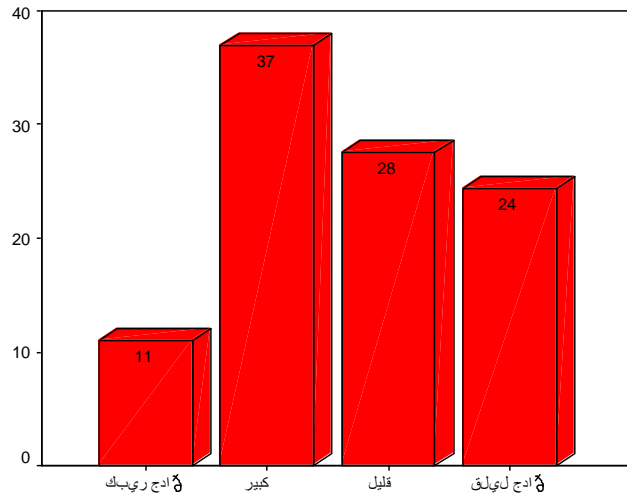


الفئة التي ترى أن تستهدف بالمنهج



التقييم الكمي لمنهج التفسير الموضوعي بالجامعة

	Frequency	Percent	Valid Percent	Cumulative Percent
Valid كبير جداً	28	10.8	11.0	11.0
كبير	94	36.2	37.0	48.0
قليل	70	26.9	27.6	75.6
قليل جداً	62	23.8	24.4	100.0
Total	254	97.7	100.0	
Missing System	6	2.3		
Total	260	100.0		

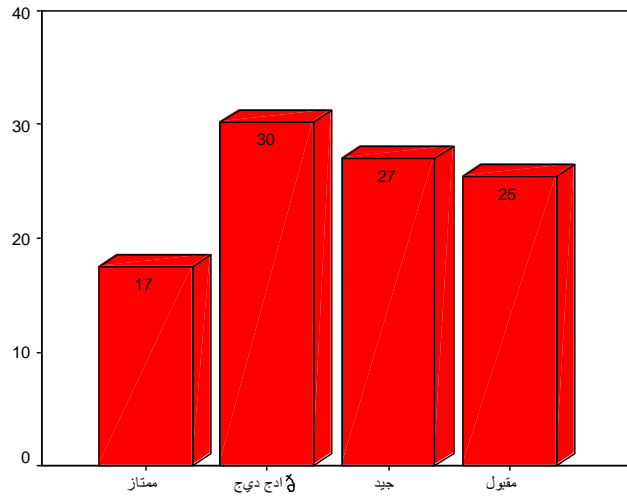


التقييم الكمي لمنهج التفسير الموضوعي بالجامعة



التقييم النوعي المنهج التفسيري الموضوعي بالجامعة

	Frequency	Percent	Valid Percent	Cumulative Percent
Valid ممتاز	44	16.9	17.5	17.5
جيد جداً	76	29.2	30.2	47.6
جيد	68	26.2	27.0	74.6
مقبول	64	24.6	25.4	100.0
Total	252	96.9	100.0	
Missing System	8	3.1		
Total	260	100.0		

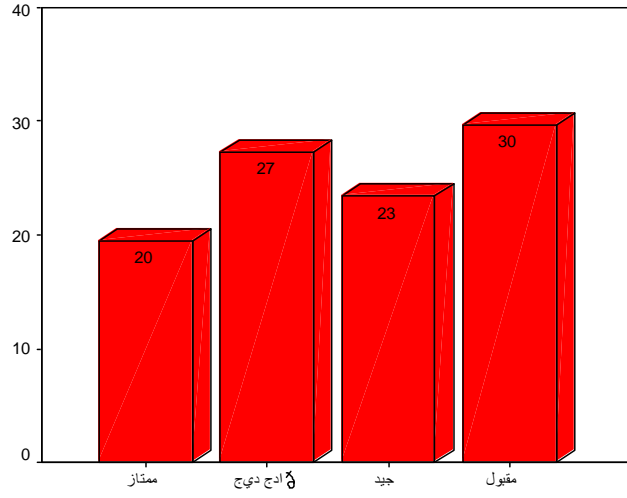


التقييم النوعي المنهج التفسيري الموضوعي بالجامعة



الأسلوب المتبع في عرض وتدریس منهج التفسیر الموضوعي بالجامعة

		Frequency	Percent	Valid Percent	Cumulative Percent
Valid	ممتاز	50	19.2	19.5	19.5
	جيد جداً	70	26.9	27.3	46.9
	جيد	60	23.1	23.4	70.3
	مقبول	76	29.2	29.7	100.0
	Total	256	98.5	100.0	
Missing	System	4	1.5		
Total		260	100.0		

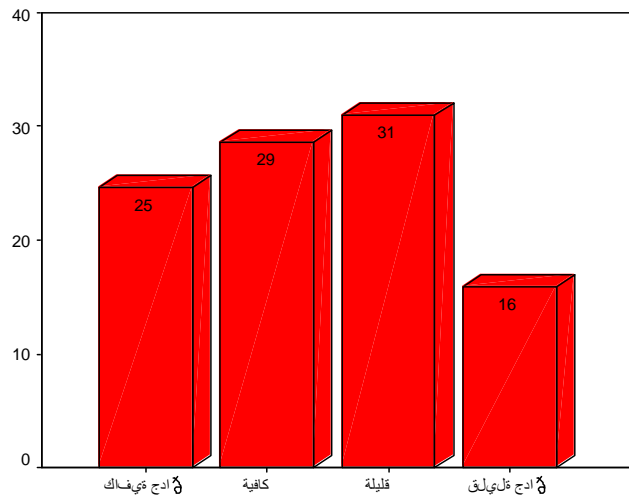


الأسلوب المتبع في عرض وتدریس منهج التفسیر الموضوعي بالجامعة



المراجع والمصادر المتاحة حول التفسير الموضوعي بالجامعة

	Frequency	Percent	Valid Percent	Cumulative Percent
Valid كافية جداً	62	23.8	24.6	24.6
كافية	72	27.7	28.6	53.2
قليلة	78	30.0	31.0	84.1
قليلة جداً	40	15.4	15.9	100.0
Total	252	96.9	100.0	
Missing System	8	3.1		
Total	260	100.0		

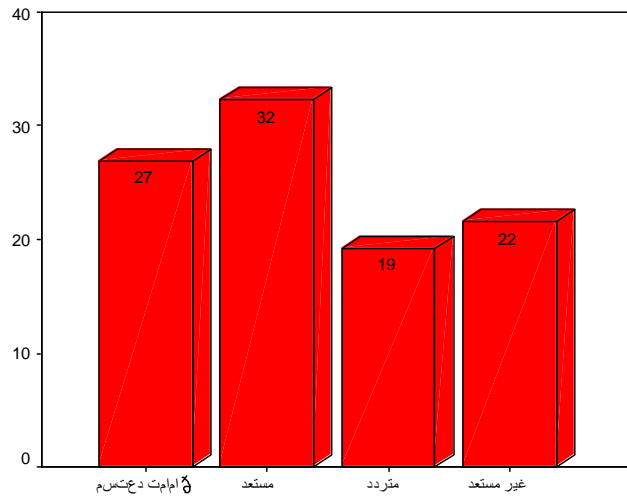


المراجع والمصادر المتاحة حول التفسير الموضوعي بالجامعة



استعدادك لإلقاء محاضرات عن التفسير الموضوعي

		Frequency	Percent	Valid Percent	Cumulative Percent
Valid	مستعد تماماً	70	26.9	26.9	26.9
	مستعد	84	32.3	32.3	59.2
	متردد	50	19.2	19.2	78.5
	غير مستعد	56	21.5	21.5	100.0
	Total	260	100.0	100.0	

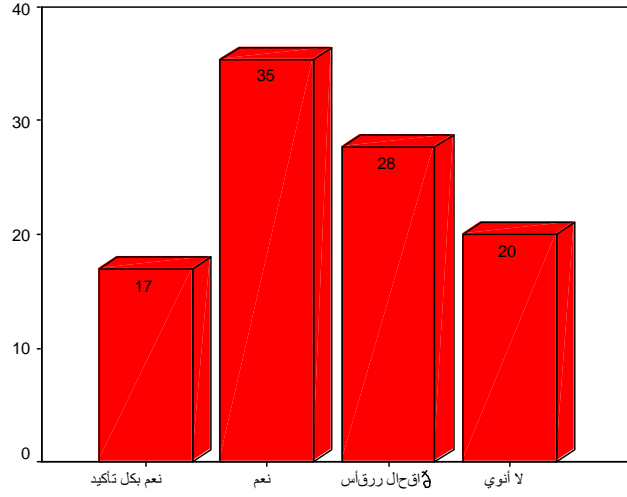


استعدادك لإلقاء محاضرات عن التفسير الموضوعي



هل تنوي القيام بإجراء دراسات عليا حول التفسير الموضوعي

	Frequency	Percent	Valid Percent	Cumulative Percent
Valid نعم بكل تأكيد	44	16.9	16.9	16.9
نعم	92	35.4	35.4	52.3
سأقرر لاحقاً	72	27.7	27.7	80.0
لا أنوي	52	20.0	20.0	100.0
Total	260	100.0	100.0	

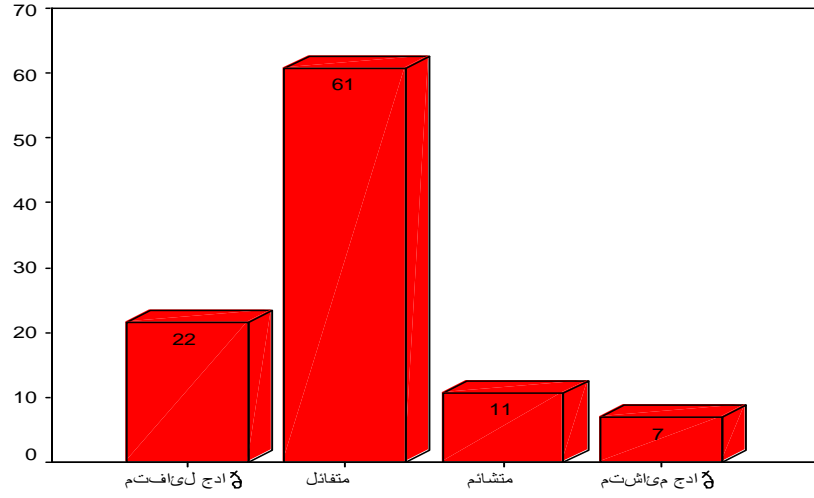


هل تنوي القيام بإجراء دراسات عليا حول التفسير الموضوعي



نظرتك لمستقبل التفسير الموضوعي بالجامعة

		Frequency	Percent	Valid Percent	Cumulative Percent
Valid	متفائل جداً	56	21.5	21.5	21.5
	متفائل	158	60.8	60.8	82.3
	متشائم	28	10.8	10.8	93.1
	متشائم جداً	18	6.9	6.9	100.0
	Total	260	100.0	100.0	



نظرتك لمستقبل التفسير الموضوعي بالجامعة



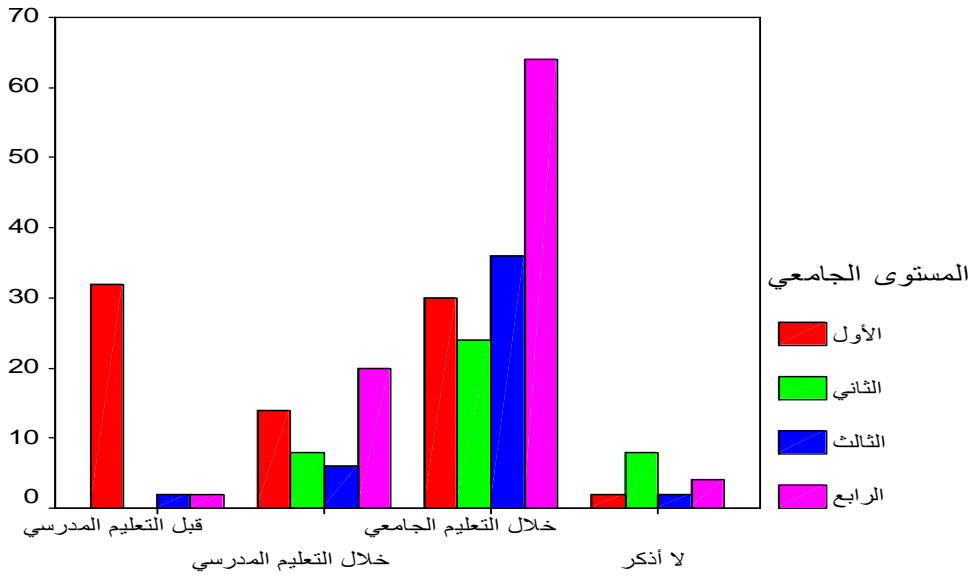
التحليل (الجداول التقاطعية)

تاريخ الإمام بمفهوم التفسير الموضوعي * المستوى الجامعي

	المستوى الجامعي				Total
	الأول	الثاني	الثالث	الرابع	
تاريخ الإمام بمفهوم التفسير الموضوعي	32 88.9%		2 5.6%	2 5.6%	36 100.0%
قبل التعليم المدرسي	14 29.2%	8 16.7%	6 12.5%	20 41.7%	48 100.0%
خلال التعليم المدرسي	30 19.5%	24 15.6%	36 23.4%	64 41.6%	154 100.0%
خلال التعليم الجامعي	2 12.5%	8 50.0%	2 12.5%	4 25.0%	16 100.0%
لا أذكر	78 30.7%	40 15.7%	46 18.1%	90 35.4%	254 100.0%
Total					

Chi-Square Tests

	Value	df	Asymp. Sig. (2-sided)
Pearson Chi-Square	83.708	9	.000



تاريخ الإمام بمفهوم التفسير الموضوعي

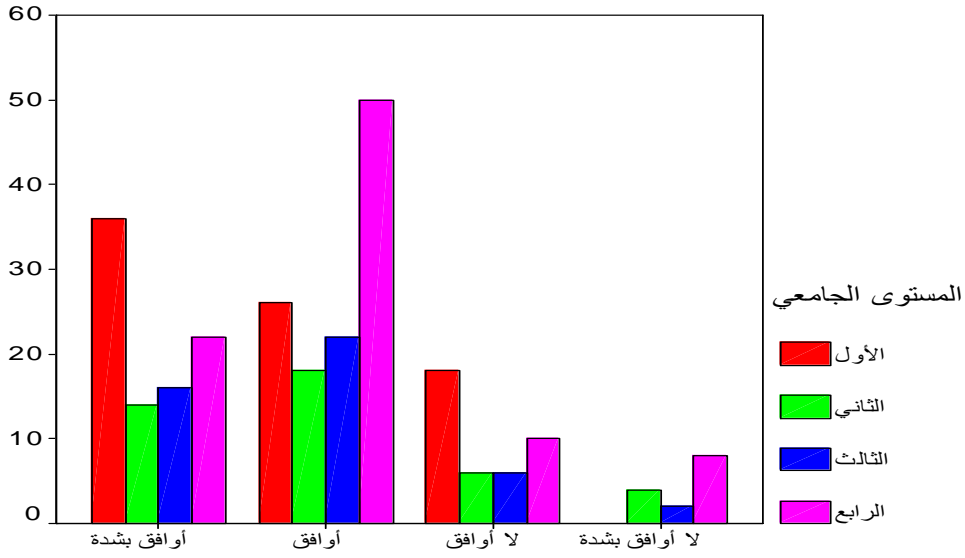


هل توافق على أفراد منهج للتفسير الموضوعي * المستوى الجامعي

	المستوى الجامعي				Total
	الأول	الثاني	الثالث	الرابع	
هل توافق على أفراد منهج للتفسير الموضوعي	36	14	16	22	88
أوافق بشدة	40.9%	15.9%	18.2%	25.0%	100.0%
أوافق	26	18	22	50	116
لا أوافق	22.4%	15.5%	19.0%	43.1%	100.0%
لا أوافق بشدة	18	6	6	10	40
	45.0%	15.0%	15.0%	25.0%	100.0%
		4	2	8	14
		28.6%	14.3%	57.1%	100.0%
Total	80	42	46	90	258
	31.0%	16.3%	17.8%	34.9%	100.0%

Chi-Square Tests

	Value	df	Asymp. Sig. (2-sided)
Pearson Chi-Square	21.988	9	.009



هل توافق على أفراد منهج للتفسير الموضوعي

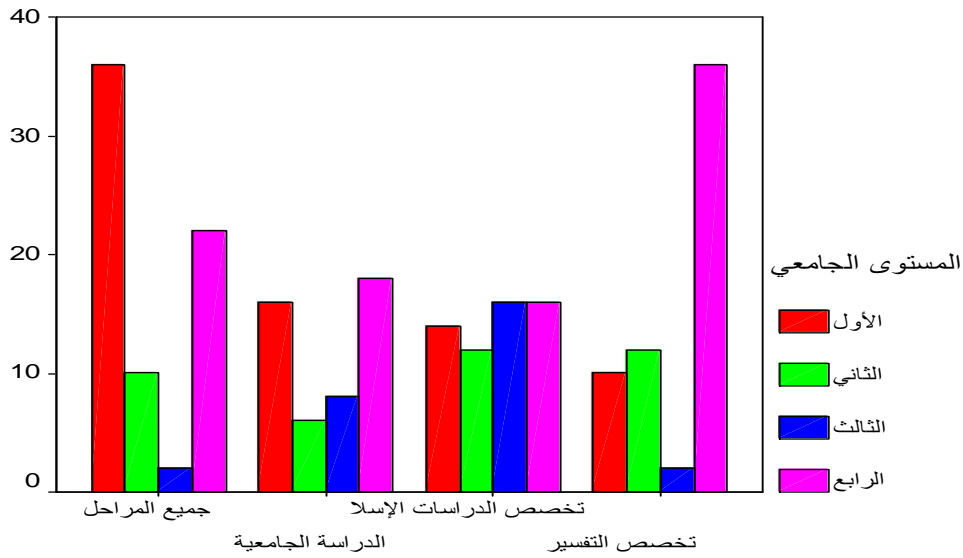


الفئة التي ترى أن تستهدف بالمنهج * المستوى الجامعي

	المستوى الجامعي				Total
	الأول	الثاني	الثالث	الرابع	
افئة التي ترى أن تستهدف بالمنهج	36	10	2	22	70
جميع المراحل	51.4%	14.3%	2.9%	31.4%	100.0%
الدراسة الجامعية	16	6	8	18	48
تخصص الدراسات الإسلامية	33.3%	12.5%	16.7%	37.5%	100.0%
تخصص التفسير	14	12	16	16	58
	24.1%	20.7%	27.6%	27.6%	100.0%
Total	76	40	28	92	236
	32.2%	16.9%	11.9%	39.0%	100.0%

Chi-Square Tests

	Value	df	Asymp. Sig. (2-sided)
Pearson Chi-Square	46.651	9	.000



الفئة التي ترى أن تستهدف بالمنهج

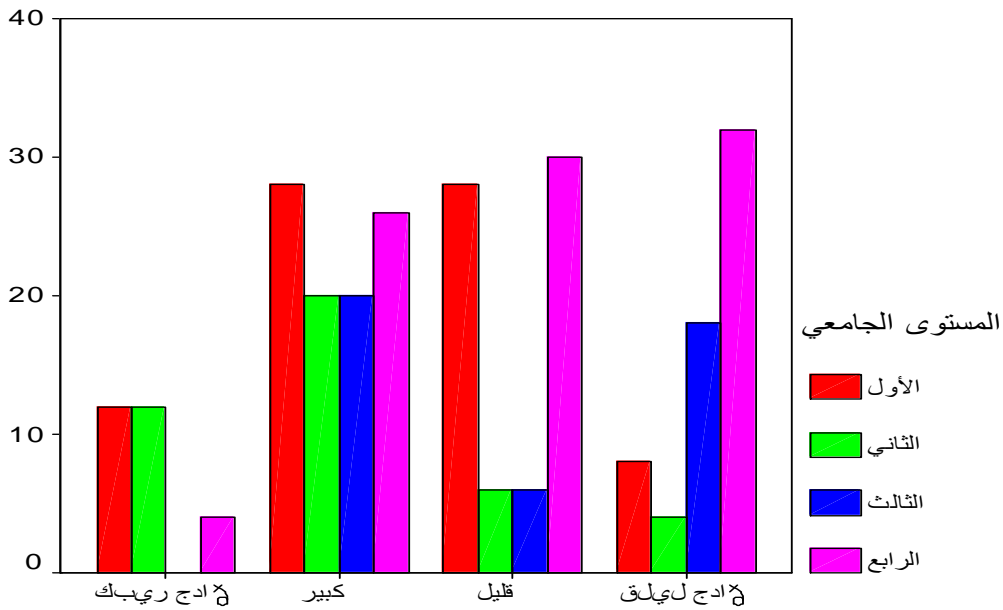


التقييم الكمي لمنهج التفسير الموضوعي بالجامعة * المستوى الجامعي noitalubatssorc

	المستوى الجامعي				Total	
	الأول	الثاني	الثالث	الرابع		
التقييم الكمي لمنهج التفسير الموضوعي بالجامعة	كبير جداً	12	12		4	28
		42.9%	42.9%		14.3%	100.0%
		4.7%	4.7%		1.6%	11.0%
	كبير	28	20	20	26	94
		29.8%	21.3%	21.3%	27.7%	100.0%
		11.0%	7.9%	7.9%	10.2%	37.0%
	قليل	28	6	6	30	70
		40.0%	8.6%	8.6%	42.9%	100.0%
		11.0%	2.4%	2.4%	11.8%	27.6%
	قليل جداً	8	4	18	32	62
		12.9%	6.5%	29.0%	51.6%	100.0%
		3.1%	1.6%	7.1%	12.6%	24.4%
Total	76	42	44	92	254	
	29.9%	16.5%	17.3%	36.2%	100.0%	
	29.9%	16.5%	17.3%	36.2%	100.0%	

Chi-Square Tests

	Value	df	Asymp. Sig. (2-sided)
Pearson Chi-Square	53.680	9	.000
N of Valid Cases	254		



التقييم الكمي لمنهج التفسير الموضوعي بالجامعة

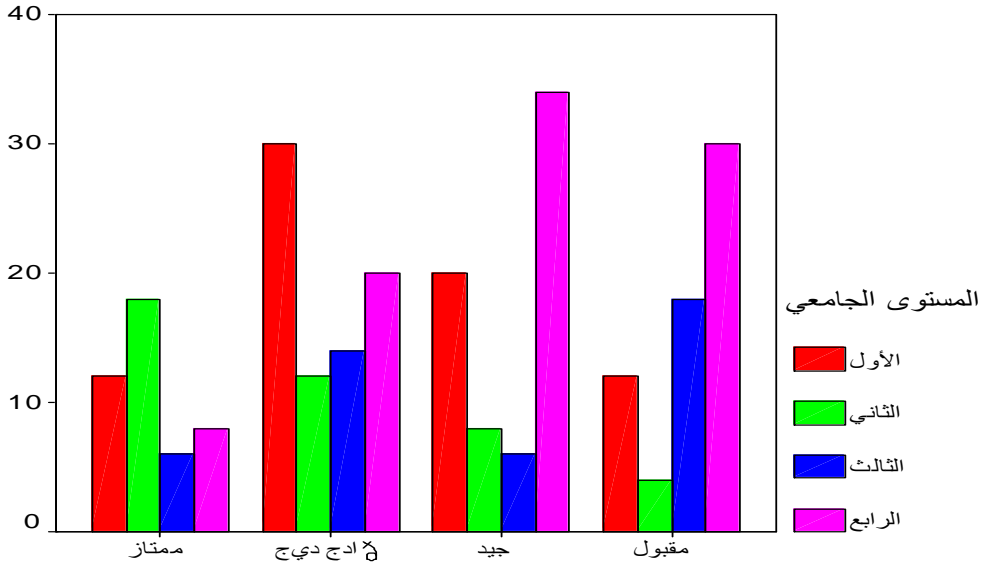


التقييم النوعي المنهج التفسير الموضوعي بالجامعة * المستوى الجامعي noitalubatssorC

	المستوى الجامعي				Total
	الأول	الثاني	الثالث	الرابع	
ممتاز	12	18	6	8	44
	27.3%	40.9%	13.6%	18.2%	100.0%
	4.8%	7.1%	2.4%	3.2%	17.5%
جيد جداً	30	12	14	20	76
	39.5%	15.8%	18.4%	26.3%	100.0%
	11.9%	4.8%	5.6%	7.9%	30.2%
جيد	20	8	6	34	68
	29.4%	11.8%	8.8%	50.0%	100.0%
	7.9%	3.2%	2.4%	13.5%	27.0%
مقبول	12	4	18	30	64
	18.8%	6.3%	28.1%	46.9%	100.0%
	4.8%	1.6%	7.1%	11.9%	25.4%
Total	74	42	44	92	252
	29.4%	16.7%	17.5%	36.5%	100.0%
	29.4%	16.7%	17.5%	36.5%	100.0%

Chi-Square Tests

	Value	df	Asymp. Sig. (2-sided)
Pearson Chi-Square	44.831	9	.000
N of Valid Cases	252		



التقييم النوعي المنهج التفسير الموضوعي بالجامعة

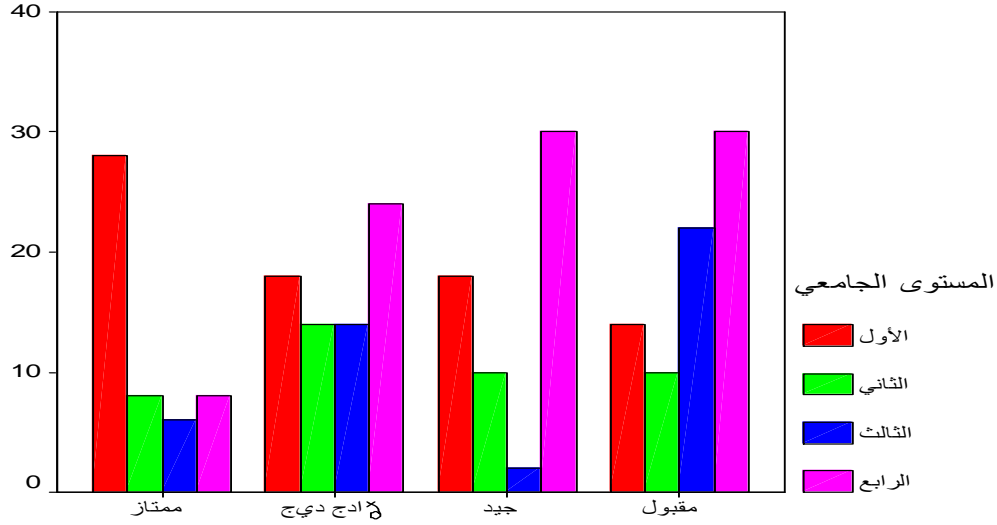


الأسلوب المتبع في عرض وتدریس منهج التفسیر الموضوعي بالجامعة * المستوى الجامعي

	المستوى الجامعي				Total	
	الأول	الثاني	الثالث	الرابع		
الأسلوب المتبع في عرض وتدریس منهج التفسیر الموضوعي بالجامعة	ممتاز	28	8	6	8	50
		56.0%	16.0%	12.0%	16.0%	100.0%
		10.9%	3.1%	2.3%	3.1%	19.5%
جيد جداً		18	14	14	24	70
		25.7%	20.0%	20.0%	34.3%	100.0%
		7.0%	5.5%	5.5%	9.4%	27.3%
جيد		18	10	2	30	60
		30.0%	16.7%	3.3%	50.0%	100.0%
		7.0%	3.9%	.8%	11.7%	23.4%
مقبول		14	10	22	30	76
		18.4%	13.2%	28.9%	39.5%	100.0%
		5.5%	3.9%	8.6%	11.7%	29.7%
Total		78	42	44	92	256
		30.5%	16.4%	17.2%	35.9%	100.0%
		30.5%	16.4%	17.2%	35.9%	100.0%

Chi-Square Tests

	Value	df	Asymp. Sig. (2-sided)
Pearson Chi-Square	38.959	9	.000
N of Valid Cases	256		



الأسلوب المتبع في عرض وتدریس منهج التفسیر الموضوعي بالجامعة

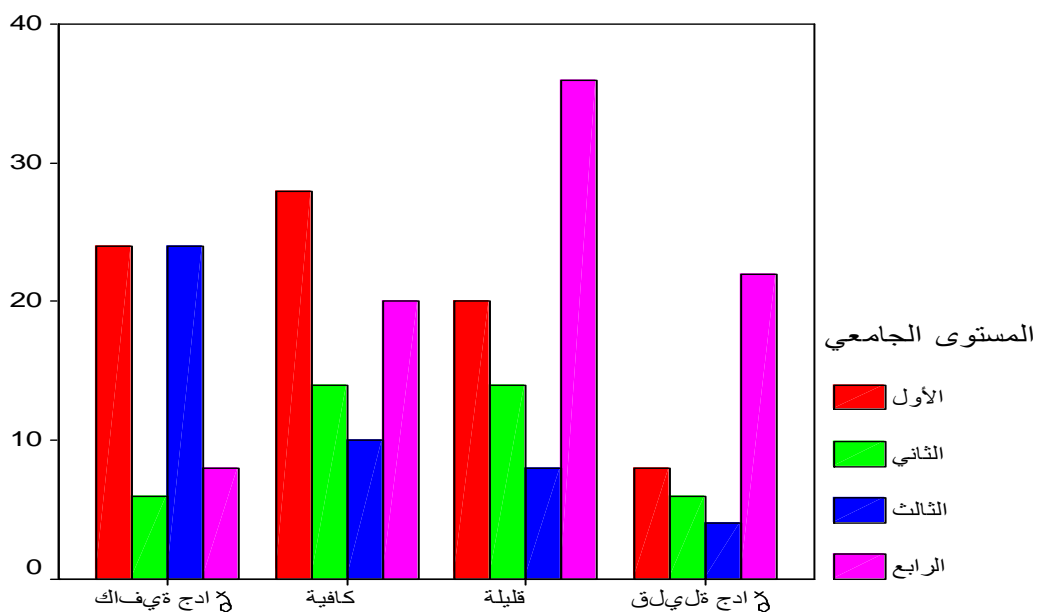


المراجع والمصادر المتاحة حول التفسير الموضوعي بالجامعة * المستوى الجامعي noitalubatssorC

		المستوى الجامعي				Total
		الأول	الثاني	الثالث	الرابع	
المراجع والمصادر المتاحة حول التفسير الموضوعي بالجامعة	كافية جداً	24	6	24	8	62
		38.7%	9.7%	38.7%	12.9%	100.0%
		9.5%	2.4%	9.5%	3.2%	24.6%
	كافية	28	14	10	20	72
		38.9%	19.4%	13.9%	27.8%	100.0%
		11.1%	5.6%	4.0%	7.9%	28.6%
	قليلة	20	14	8	36	78
		25.6%	17.9%	10.3%	46.2%	100.0%
		7.9%	5.6%	3.2%	14.3%	31.0%
	قليلة جداً	8	6	4	22	40
		20.0%	15.0%	10.0%	55.0%	100.0%
		3.2%	2.4%	1.6%	8.7%	15.9%
Total		80	40	46	86	252
		31.7%	15.9%	18.3%	34.1%	100.0%
		31.7%	15.9%	18.3%	34.1%	100.0%

Chi-Square Tests

	Value	df	Asymp. Sig. (2-sided)
Pearson Chi-Square	43.704	9	.000
N of Valid Cases	252		



المراجع والمصادر المتاحة حول التفسير الموضوعي بالجامعة

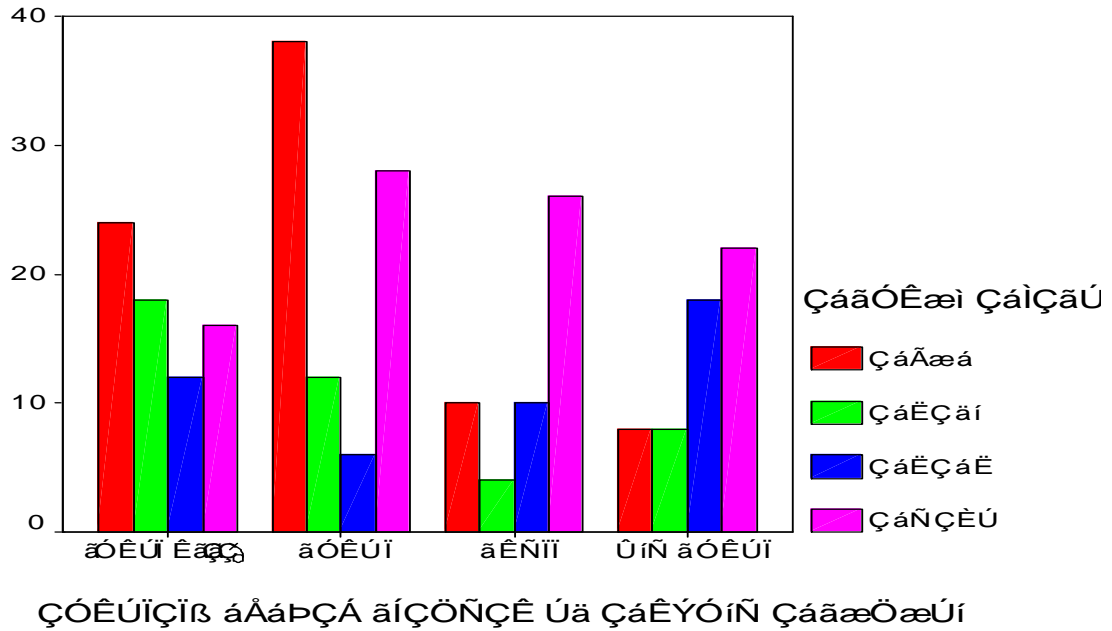


استعدادك لإلقاء محاضرات عن التفسير الموضوعي * المستوى الجامعي noitalubatssorc

	المستوى الجامعي				Total	
	الأول	الثاني	الثالث	الرابع		
استعدادك لإلقاء محاضرات عن التفسير الموضوعي	مستعد تماماً	24	18	12	16	70
		34.3%	25.7%	17.1%	22.9%	100.0%
		9.2%	6.9%	4.6%	6.2%	26.9%
	مستعد	38	12	6	28	84
		45.2%	14.3%	7.1%	33.3%	100.0%
		14.6%	4.6%	2.3%	10.8%	32.3%
	متردد	10	4	10	26	50
		20.0%	8.0%	20.0%	52.0%	100.0%
		3.8%	1.5%	3.8%	10.0%	19.2%
	غير مستعد	8	8	18	22	56
		14.3%	14.3%	32.1%	39.3%	100.0%
		3.1%	3.1%	6.9%	8.5%	21.5%
Total	80	42	46	92	260	
	30.8%	16.2%	17.7%	35.4%	100.0%	
	30.8%	16.2%	17.7%	35.4%	100.0%	

Chi-Square Tests

	Value	df	Asymp. Sig. (2-sided)
Pearson Chi-Square	38.550	9	.000
N of Valid Cases	260		

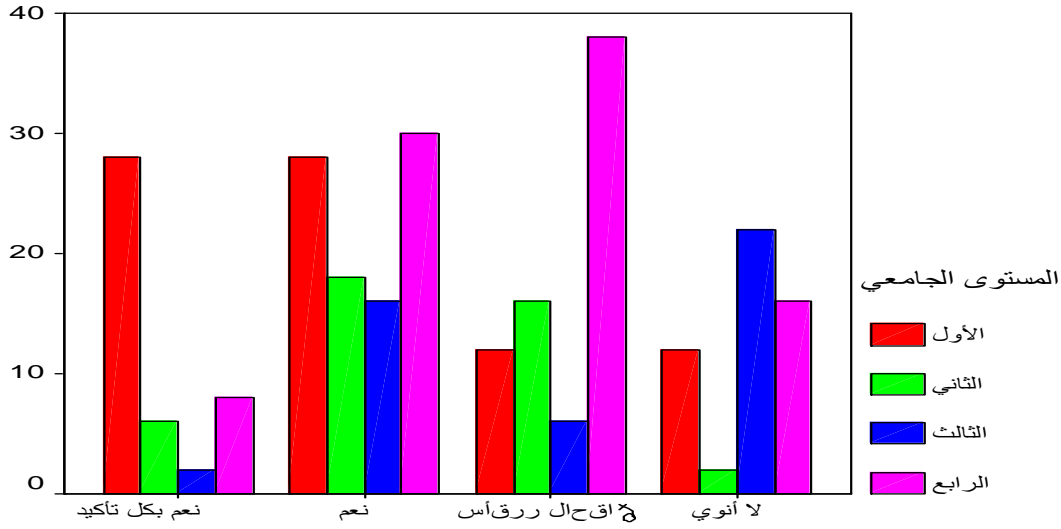


هل تنوي القيام بإجراء دراسات عليا حول التفسير الموضوعي * المستوى الجامعي

	المستوى الجامعي				Total	
	الأول	الثاني	الثالث	الرابع		
هل تنوي القيام بإجراء دراسات عليا حول التفسير الموضوعي	نعم بكل تأكيد	28 63.6%	6 13.6%	2 4.5%	8 18.2%	44 100.0%
	نعم	10.8%	2.3%	.8%	3.1%	16.9%
	نعم	28 30.4%	18 19.6%	16 17.4%	30 32.6%	92 100.0%
	سأقرر لاحقاً	10.8%	6.9%	6.2%	11.5%	35.4%
	سأقرر لاحقاً	12 16.7%	16 22.2%	6 8.3%	38 52.8%	72 100.0%
	لا أنوي	4.6%	6.2%	2.3%	14.6%	27.7%
Total	لا أنوي	12 23.1%	2 3.8%	22 42.3%	16 30.8%	52 100.0%
		4.6%	.8%	8.5%	6.2%	20.0%
Total		80 30.8%	42 16.2%	46 17.7%	92 35.4%	260 100.0%
		30.8%	16.2%	17.7%	35.4%	100.0%

Chi-Square Tests

	Value	df	Asymp. Sig. (2-sided)
Pearson Chi-Square	64.483	9	.000
N of Valid Cases	260		



هل تنوي القيام بإجراء دراسات عليا حول التفسير الموضوعي

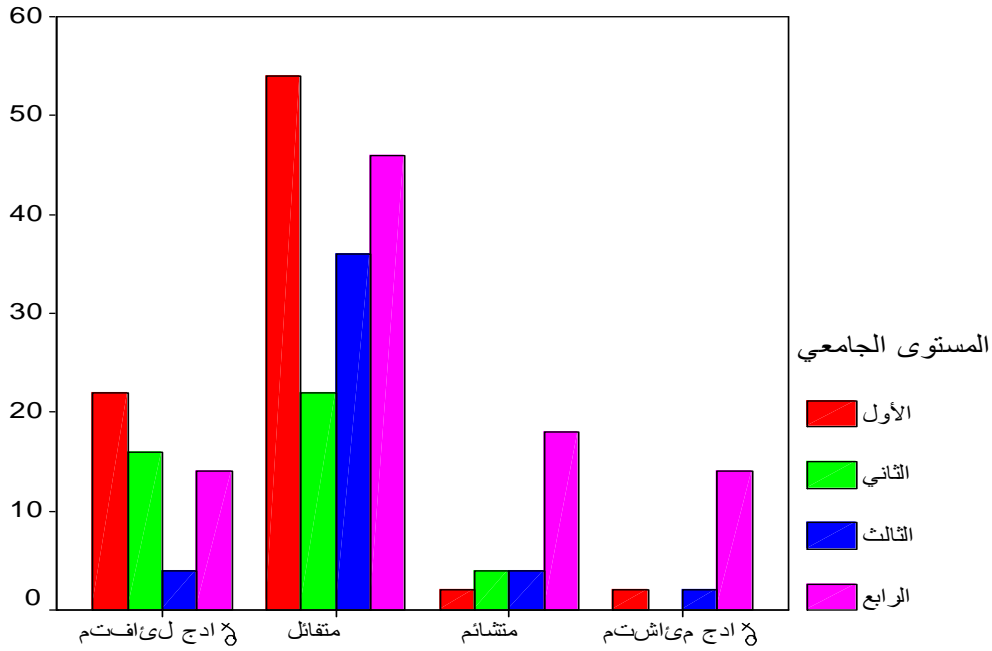


نظرتك لمستقبل التفسير الموضوعي بالجامعة * المستوى الجامعي

	المستوى الجامعي				Total	
	الأول	الثاني	الثالث	الرابع		
نظرتك لمستقبل التفسير الموضوعي بالجامعة	متفائل جداً	22 39.3% 8.5%	16 28.6% 6.2%	4 7.1% 1.5%	14 25.0% 5.4%	56 100.0% 21.5%
	متفائل	54 34.2% 20.8%	22 13.9% 8.5%	36 22.8% 13.8%	46 29.1% 17.7%	158 100.0% 60.8%
	متشائم	2 7.1% .8%	4 14.3% 1.5%	4 14.3% 1.5%	18 64.3% 6.9%	28 100.0% 10.8%
	متشائم جداً	2 11.1% .8%		2 11.1% .8%	14 77.8% 5.4%	18 100.0% 6.9%
	Total	80 30.8% 30.8%	42 16.2% 16.2%	46 17.7% 17.7%	92 35.4% 35.4%	260 100.0% 100.0%

Chi-Square Tests

	Value	df	Asymp. Sig. (2-sided)
Pearson Chi-Square	43.734	9	.000
N of Valid Cases	260		



نظرتك لمستقبل التفسير الموضوعي بالجامعة

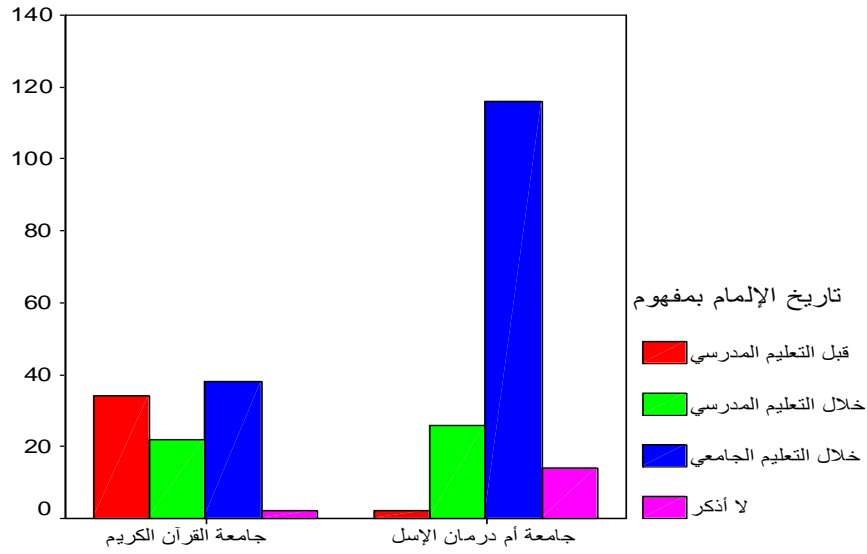


الجامعة * تاريخ الإمام بمفهوم التفسير الموضوعي

	تاريخ الإمام بمفهوم التفسير الموضوعي				Total
	قبل التعليم المدرسي	خلال التعليم المدرسي	خلال التعليم الجامعي	لا أذكر	
جامعة القرآن الكريم	34 35.4% 13.4%	22 22.9% 8.7%	38 39.6% 15.0%	2 2.1% .8%	96 100.0% 37.8%
جامعة أم درمان الإسلامية	2 1.3% .8%	26 16.5% 10.2%	116 73.4% 45.7%	14 8.9% 5.5%	158 100.0% 62.2%
Total	36 14.2% 14.2%	48 18.9% 18.9%	154 60.6% 60.6%	16 6.3% 6.3%	254 100.0% 100.0%

Chi-Square Tests

	Value	df	Asymp. Sig. (2-sided)
Pearson Chi-Square	66.088	3	.000
N of Valid Cases	254		



الجامعة

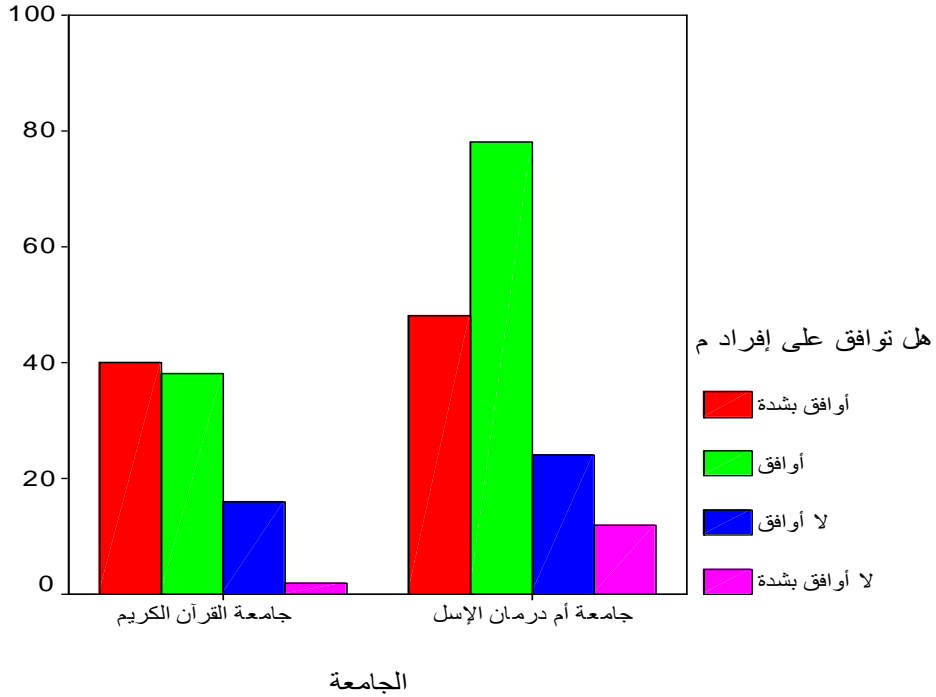


الجامعة * هل توافق على أفراد منهج للتفسير الموضوعي

	هل توافق على أفراد منهج للتفسير الموضوعي				Total
	أوافق بشدة	أوافق	لا أوافق	لا أوافق بشدة	
جامعة القرآن الكريم	40 41.7% 15.5%	38 39.6% 14.7%	16 16.7% 6.2%	2 2.1% .8%	96 100.0% 37.2%
جامعة أم درمان الإسلامية	48 29.6% 18.6%	78 48.1% 30.2%	24 14.8% 9.3%	12 7.4% 4.7%	162 100.0% 62.8%
Total	88 34.1% 34.1%	116 45.0% 45.0%	40 15.5% 15.5%	14 5.4% 5.4%	258 100.0% 100.0%

Chi-Square Tests

	Value	df	Asymp. Sig. (2-sided)
Pearson Chi-Square	6.826	3	.078
N of Valid Cases	258		

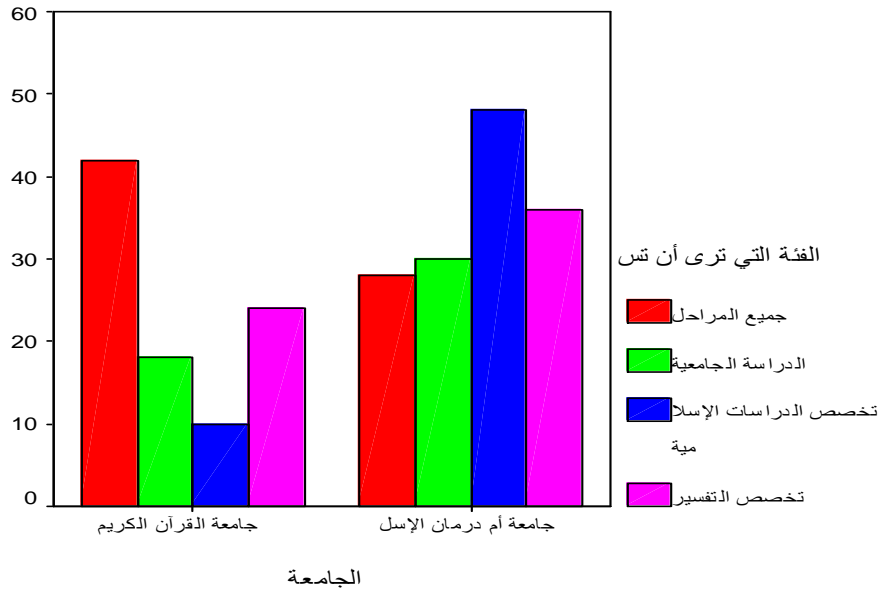


الجامعة * الفئة التي ترى أن تستهدف بالمنهج noitalubatssorc

	الفئة التي ترى أن تستهدف بالمنهج				Total
	جميع المراحل	الدراسة الجامعية	تخصص الدراسات الإسلامية	تخصص التفسير	
جامعة القرآن الكريم	42 44.7% 17.8%	18 19.1% 7.6%	10 10.6% 4.2%	24 25.5% 10.2%	94 100.0% 39.8%
جامعة أم درمان الإسلامية	28 19.7% 11.9%	30 21.1% 12.7%	48 33.8% 20.3%	36 25.4% 15.3%	142 100.0% 60.2%
Total	70 29.7% 29.7%	48 20.3% 20.3%	58 24.6% 24.6%	60 25.4% 25.4%	236 100.0% 100.0%

Chi-Square Tests

	Value	df	Asymp. Sig. (2-sided)
Pearson Chi-Square	24.341	3	.000
N of Valid Cases	236		

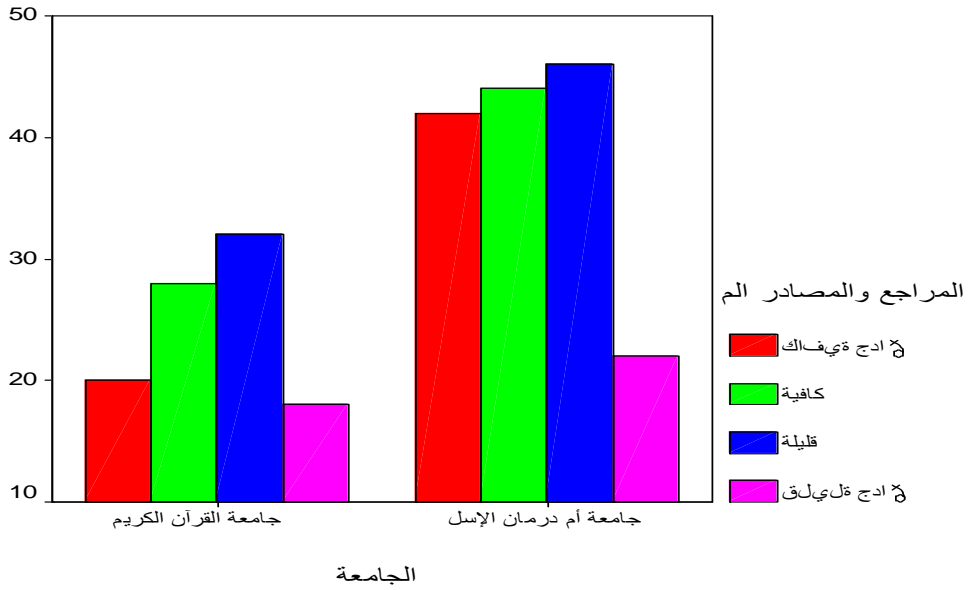


الجامعة * المراجع والمصادر المتاحة حول التفسير الموضوعي بالجامعة

	المراجع والمصادر المتاحة حول التفسير الموضوعي بالجامعة				Total
	كافية جداً	كافية	قليلة	قليلة جداً	
جامعة القرآن الكريم	20 20.4%	28 28.6%	32 32.7%	18 18.4%	98 100.0%
جامعة أم درمان الإسلامية	7.9%	11.1%	12.7%	7.1%	38.9%
جامعة أم درمان الإسلامية	42 27.3%	44 28.6%	46 29.9%	22 14.3%	154 100.0%
	16.7%	17.5%	18.3%	8.7%	61.1%
Total	62 24.6%	72 28.6%	78 31.0%	40 15.9%	252 100.0%
	24.6%	28.6%	31.0%	15.9%	100.0%

Chi-Square Tests

	Value	df	Asymp. Sig. (2-sided)
Pearson Chi-Square	1.925	3	.588
N of Valid Cases	252		

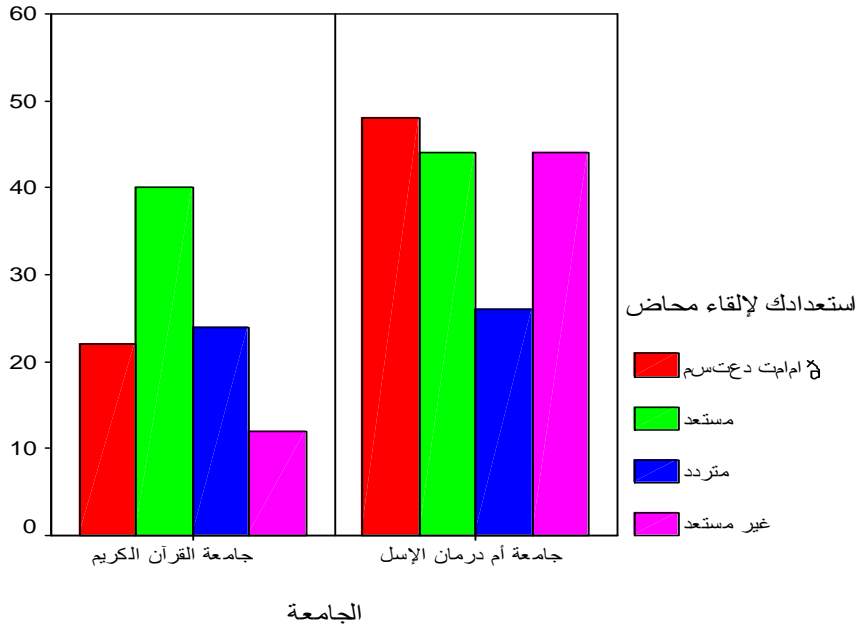


الجامعة * استعدادك لإلقاء محاضرات عن التفسير الموضوعي

	استعدادك لإلقاء محاضرات عن التفسير الموضوعي				Total
	مستعد تماماً	مستعد	متردد	غير مستعد	
جامعة القرآن الكريم	22 22.4%	40 40.8%	24 24.5%	12 12.2%	98 100.0%
جامعة أم درمان الإسلامية	8.5%	15.4%	9.2%	4.6%	37.7%
جامعة أم درمان الإسلامية	48 29.6%	44 27.2%	26 16.0%	44 27.2%	162 100.0%
	18.5%	16.9%	10.0%	16.9%	62.3%
Total	70 26.9%	84 32.3%	50 19.2%	56 21.5%	260 100.0%
	26.9%	32.3%	19.2%	21.5%	100.0%

Chi-Square Tests

	Value	df	Asymp. Sig. (2-sided)
Pearson Chi-Square	13.263	3	.004
N of Valid Cases	260		

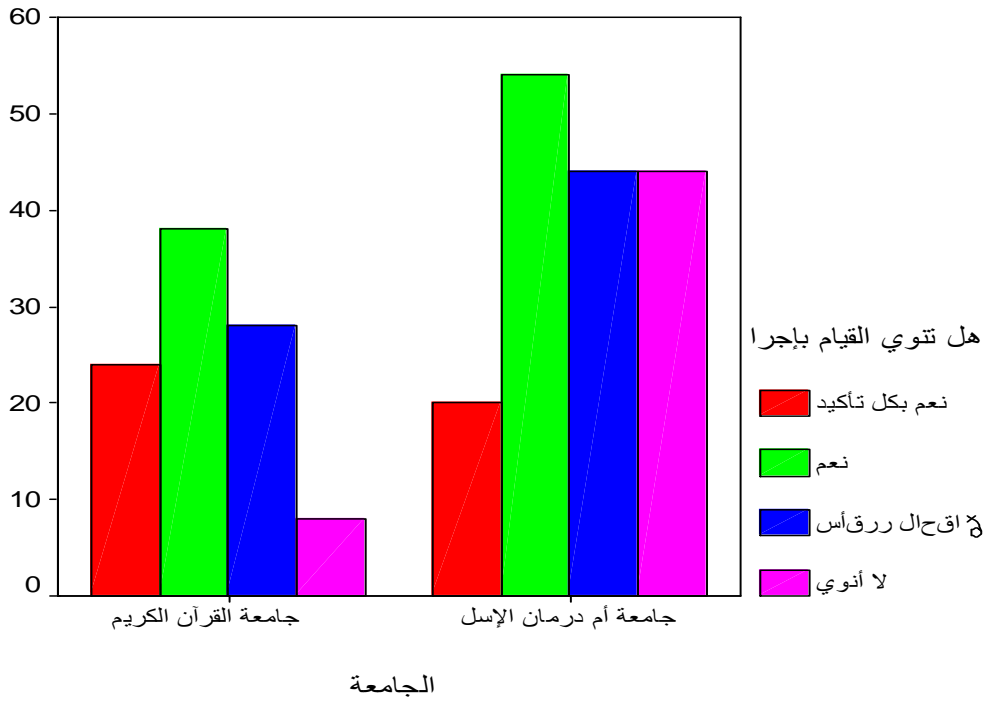


الجامعة * هل تنوي القيام بإجراء دراسات عليا حول التفسير الموضوعي

	هل تنوي القيام بإجراء دراسات عليا حول التفسير الموضوعي				Total
	نعم بكل تأكيد	نعم	سأقرر لاحقاً	لا أنوي	
جامعة القرآن الكريم	24 24.5%	38 38.8%	28 28.6%	8 8.2%	98 100.0%
جامعة أم درمان الإسلامية	20 12.3%	54 33.3%	44 27.2%	44 27.2%	162 100.0%
	9.2%	14.6%	10.8%	3.1%	37.7%
Total	44 16.9%	92 35.4%	72 27.7%	52 20.0%	260 100.0%
	16.9%	35.4%	27.7%	20.0%	100.0%

Chi-Square Tests

	Value	df	Asymp. Sig. (2-sided)
Pearson Chi-Square	16.895	3	.001
N of Valid Cases	260		

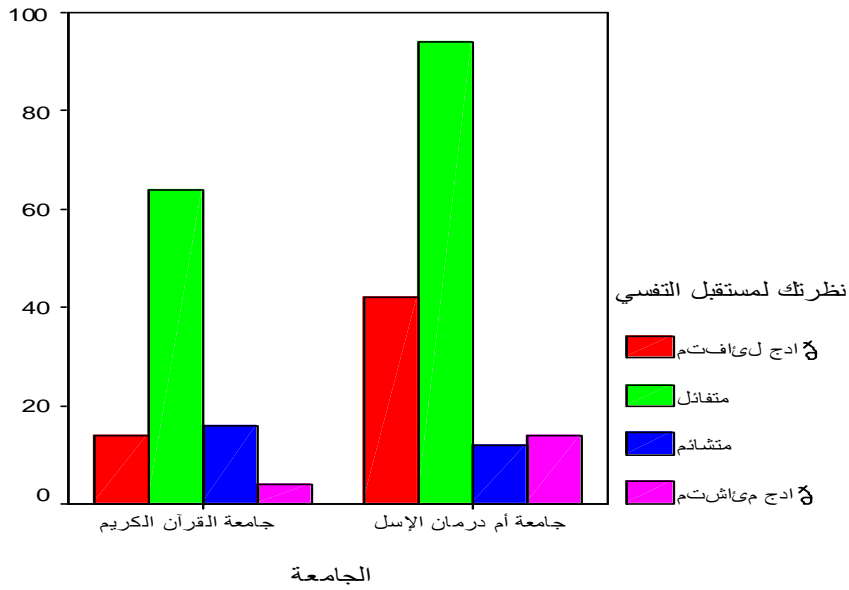


الجامعة * نظرتك لمستقبل التفسير الموضوعي بالجامعة

	نظرتك لمستقبل التفسير الموضوعي بالجامعة				Total
	متفائل جداً	متفائل	متشائم	متشائم جداً	
جامعة القرآن الكريم	14 14.3%	64 65.3%	16 16.3%	4 4.1%	98 100.0%
جامعة أم درمان الإسلامية	5.4%	24.6%	6.2%	1.5%	37.7%
جامعة أم درمان الإسلامية	42 25.9%	94 58.0%	12 7.4%	14 8.6%	162 100.0%
	16.2%	36.2%	4.6%	5.4%	62.3%
Total	56 21.5%	158 60.8%	28 10.8%	18 6.9%	260 100.0%
	21.5%	60.8%	10.8%	6.9%	100.0%

Chi-Square Tests

	Value	df	Asymp. Sig. (2-sided)
Pearson Chi-Square	10.719	3	.013
N of Valid Cases	260		

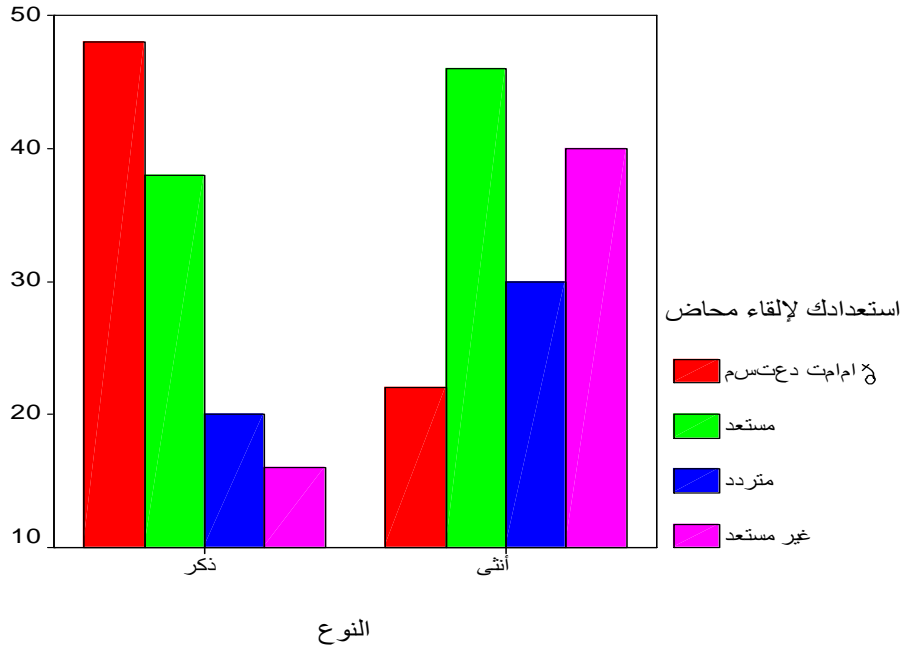


النوع * استعدادك لإلقاء محاضرات عن التفسير الموضوعي

	استعدادك لإلقاء محاضرات عن التفسير الموضوعي				Total
	مستعد تماماً	مستعد	متردد	غير مستعد	
النوع ذكر	48	38	20	16	122
	39.3%	31.1%	16.4%	13.1%	100.0%
أنثى	18.5%	14.6%	7.7%	6.2%	46.9%
	22	46	30	40	138
	15.9%	33.3%	21.7%	29.0%	100.0%
	8.5%	17.7%	11.5%	15.4%	53.1%
Total	70	84	50	56	260
	26.9%	32.3%	19.2%	21.5%	100.0%
	26.9%	32.3%	19.2%	21.5%	100.0%

Chi-Square Tests

	Value	df	Asymp. Sig. (2-sided)
Pearson Chi-Square	21.803	3	.000
N of Valid Cases	260		

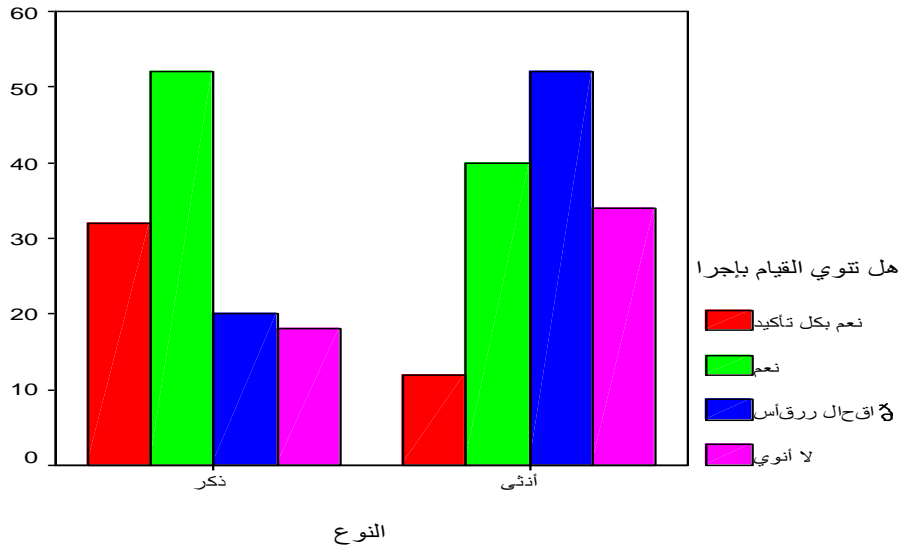


النوع * هل تنوي القيام بإجراء دراسات عليا حول التفسير الموضوعي

	هل تنوي القيام بإجراء دراسات عليا حول التفسير الموضوعي				Total
	نعم بكل تأكيد	نعم	سأقرر لاحقاً	لا أنوي	
النوع ذكر	32	52	20	18	122
	26.2%	42.6%	16.4%	14.8%	100.0%
أنثى	12	40	52	34	138
	8.7%	29.0%	37.7%	24.6%	100.0%
Total	44	92	72	52	260
	16.9%	35.4%	27.7%	20.0%	100.0%
	16.9%	35.4%	27.7%	20.0%	100.0%

Chi-Square Tests

	Value	df	Asymp. Sig. (2-sided)
Pearson Chi-Square	28.926	3	.000
N of Valid Cases	260		



النوع * نظرتك لمستقبل التفسير الموضوعي بالجامعة

	نظرتك لمستقبل التفسير الموضوعي بالجامعة				Total
	متفائل جداً	متفائل	متشائم	متشائم جداً	
الفوع ذكر	32	70	8	12	122
	26.2%	57.4%	6.6%	9.8%	100.0%
أنثى	12.3%	26.9%	3.1%	4.6%	46.9%
	24	88	20	6	138
	17.4%	63.8%	14.5%	4.3%	100.0%
	9.2%	33.8%	7.7%	2.3%	53.1%
Total	56	158	28	18	260
	21.5%	60.8%	10.8%	6.9%	100.0%
	21.5%	60.8%	10.8%	6.9%	100.0%

Chi-Square Tests

	Value	df	Asymp. Sig. (2-sided)
Pearson Chi-Square	9.387	3	.025
N of Valid Cases	260		

